

4/3/1943

Testo di P. PALLOTTINO

Musica di L. DALLA

Moderato (in 4)

Di-ce



che era un bell'uomo e ve-ni-va, ve-ni-va dal ma-re... par-lava un'altra lin - gua...



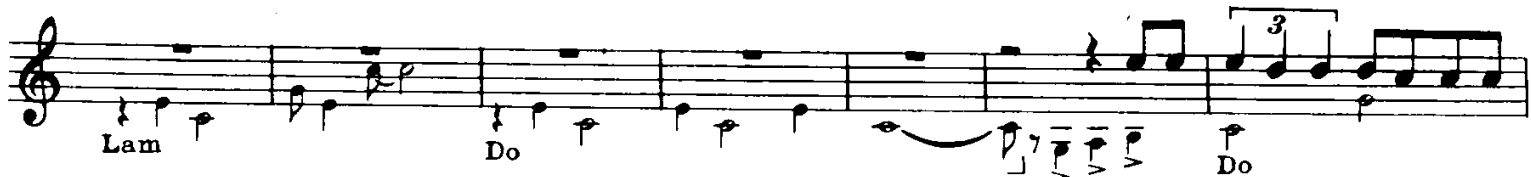
- pe-rò; sa-peva a-ma-re; e quel gior-no lui prese a mia madre sopra un bel



pra-to... l'o-ra più dol - ce prima di essere ammazza-to.



Così lei re-stò so-la nel-la



stanza, la stan-za sul por-to, con l'u-ni-co vesti - to ogni giorno più



cor-to, e benchè non sapesse il no-me e neppure il pa-e-se m'aspet-



-tò come un do-no d'a-mo-re fi-ne dal primo me-se.

